

Como Instalar XenCenter 5

Escrito por xavisan

Domingo, 12 de Octubre de 2008 08:11 - Actualizado Domingo, 12 de Octubre de 2008 08:28

En este artículo podremos ver como realizar una instalación de XenCenter 5 y como estableceremos la conexión con nuestro servidor XenServer, en este sentido comentar que la instalación de XenCenter es un sencilla y no tiene complicación alguna.

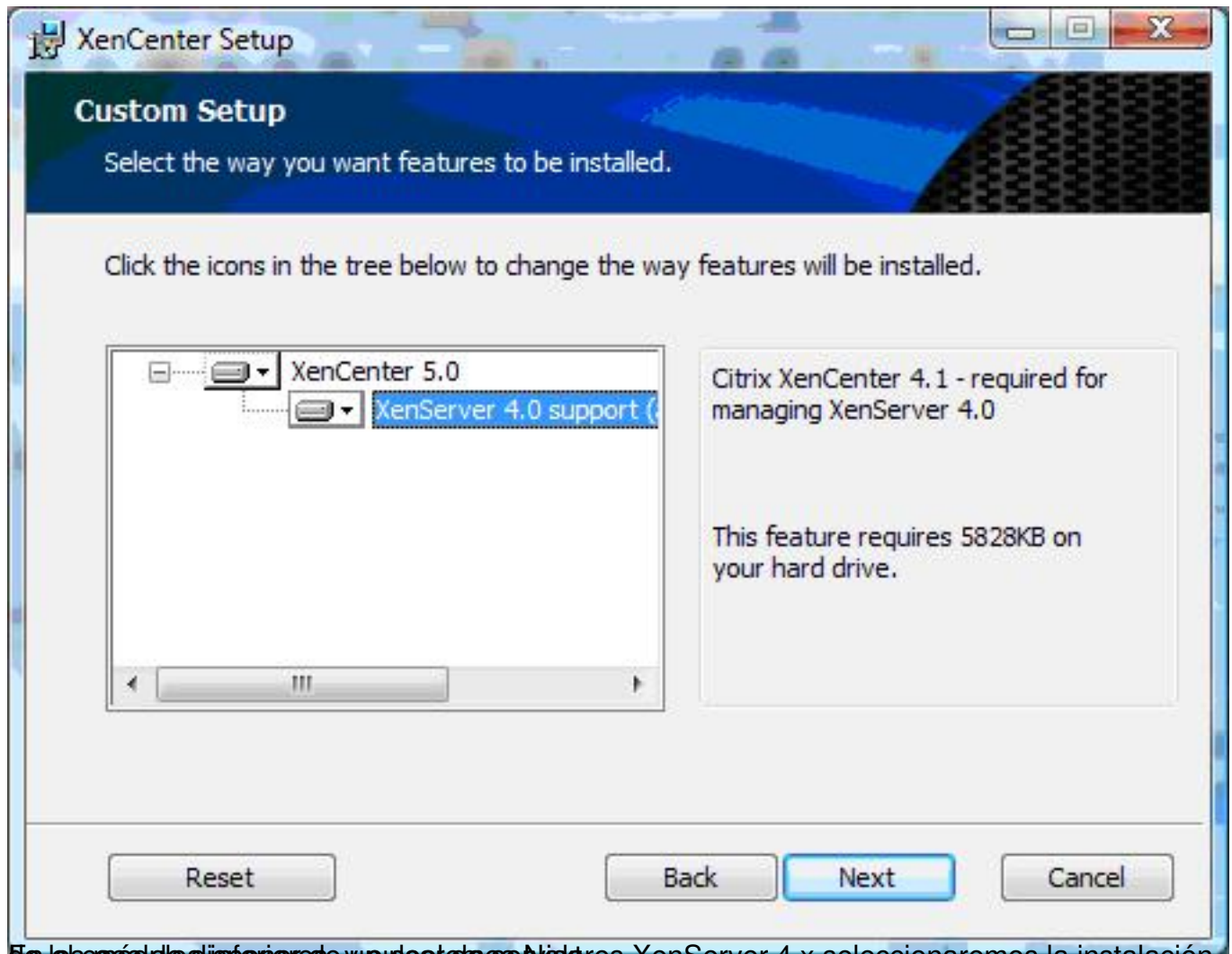
La instalación de XenCenter, deberá de instalarse en un equipo con sistema operativo Microsoft Windows XP con SP2 o superior, como sería el caso de Windows Vista. Esperemos que ello os ayude también a poder ver las distintas funcionalidades de XenServer en el caso de estar en un proceso de decisión de plataforma de virtualización de servidores o del Data Center.

Iniciaremos entonces, el proceso de instalación de XenCenter, pulsando en la primera dialog Next.

Como Instalar XenCenter 5

Escrito por xavisan

Domingo, 12 de Octubre de 2008 08:11 - Actualizado Domingo, 12 de Octubre de 2008 08:28

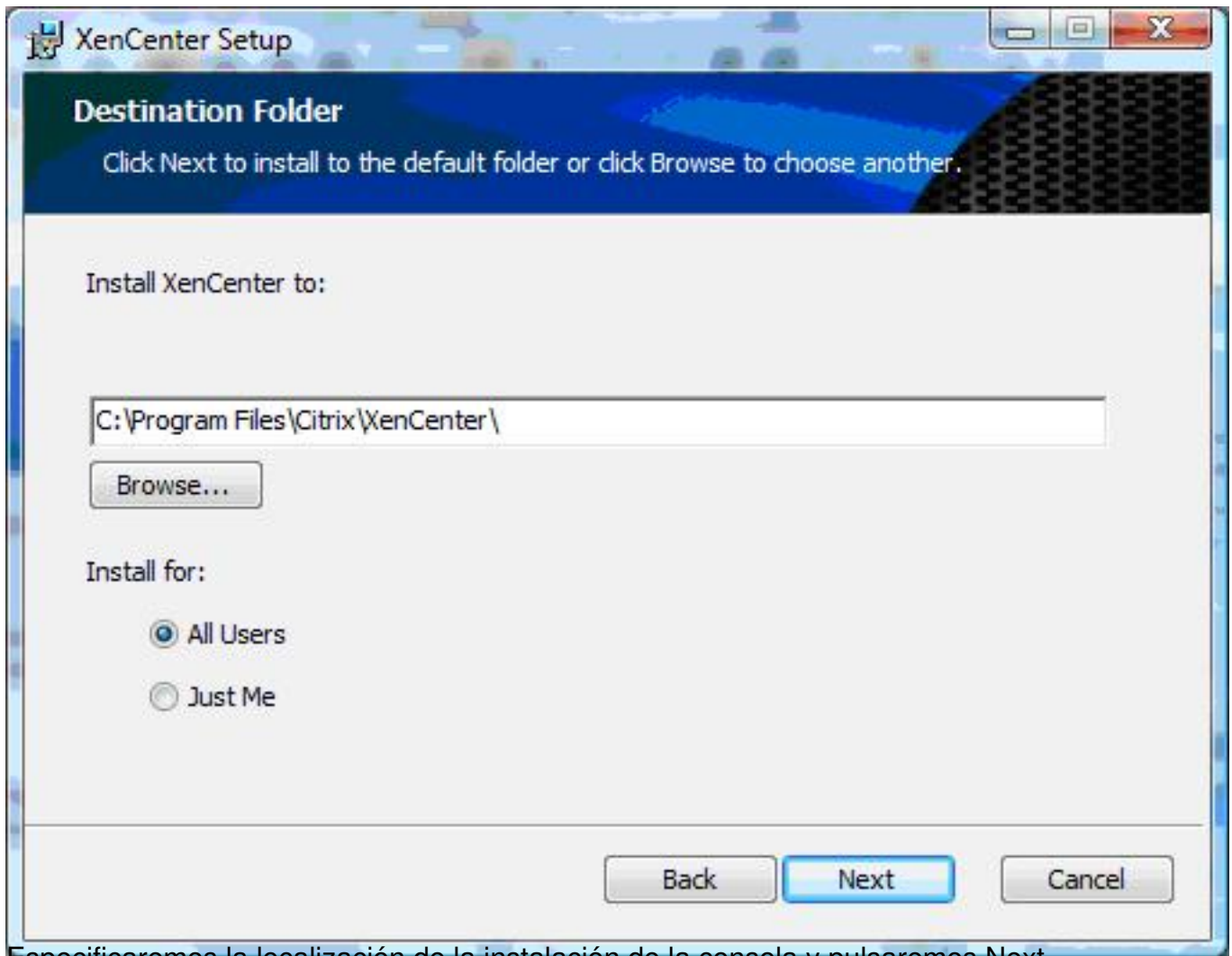


En el caso de disponer de un pool de servidores XenServer 4.x seleccionaremos la instalación

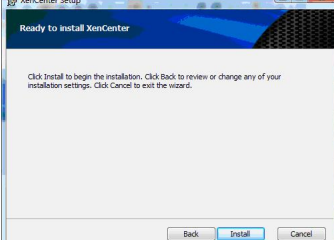
Como Instalar XenCenter 5

Escrito por xavisan

Domingo, 12 de Octubre de 2008 08:11 - Actualizado Domingo, 12 de Octubre de 2008 08:28



Especificaremos la localización de la instalación de la consola y pulsaremos Next.

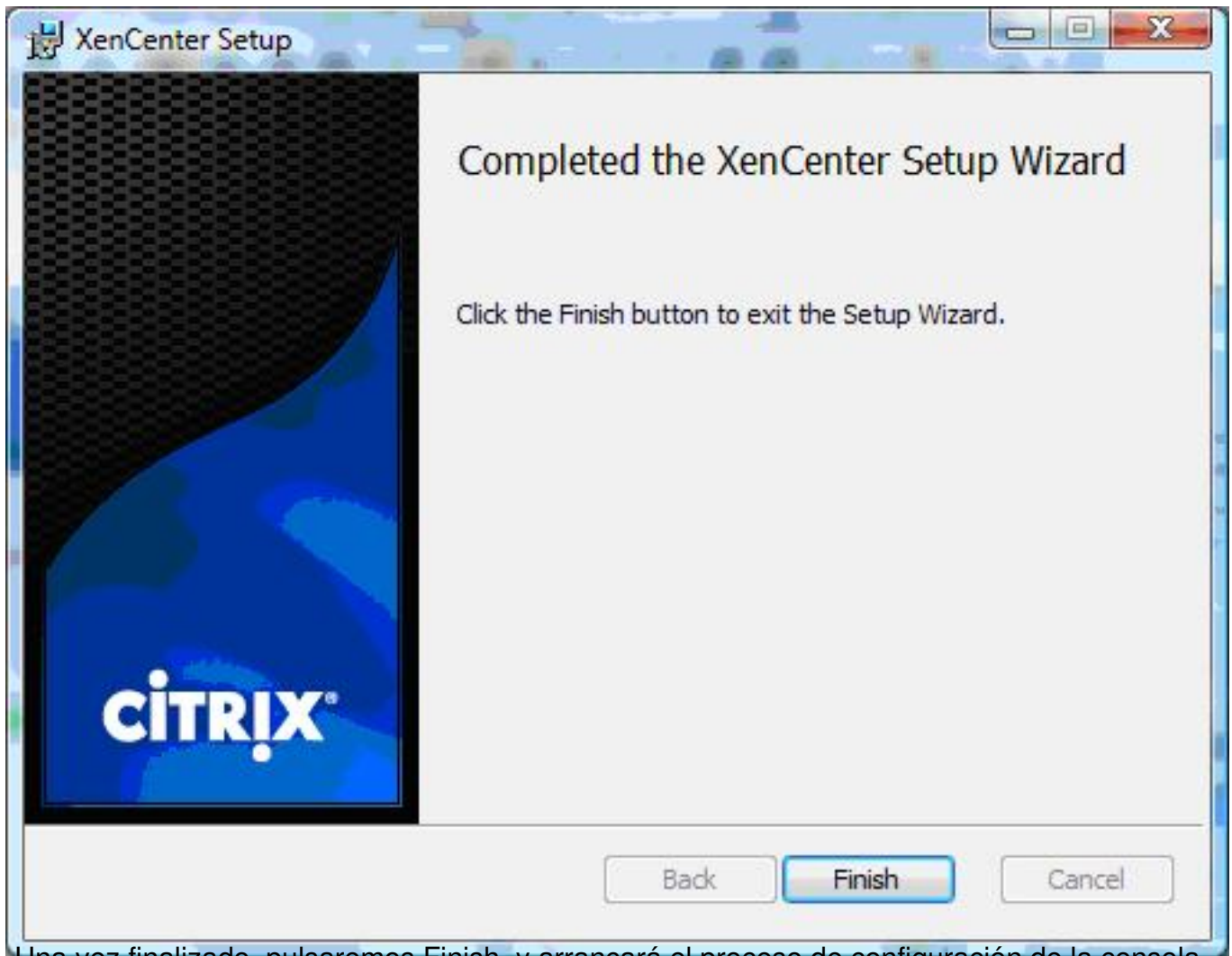


E Iniciaremos el proceso de instalación pulsando INSTALL.

Como Instalar XenCenter 5

Escrito por xavisan

Domingo, 12 de Octubre de 2008 08:11 - Actualizado Domingo, 12 de Octubre de 2008 08:28

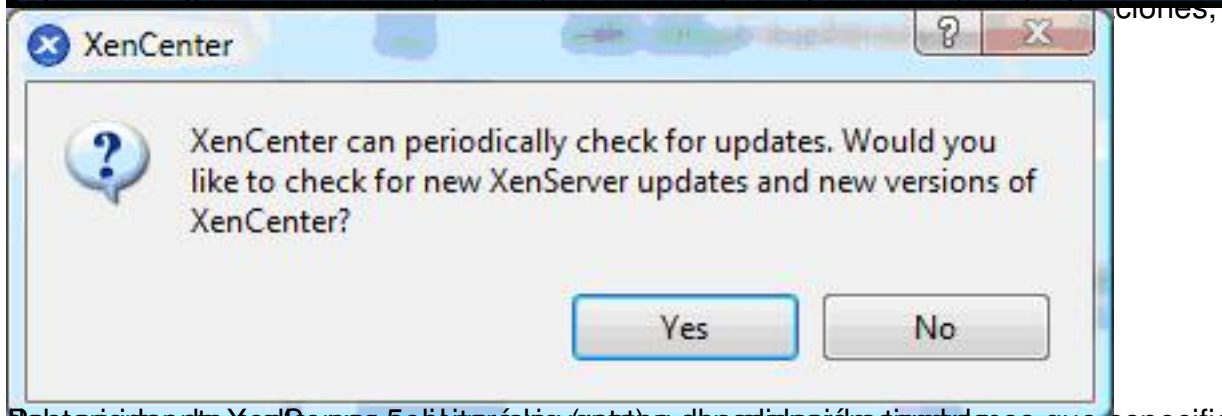


Una vez finalizado, pulsaremos Finish, y arrancará el proceso de configuración de la consola.

Como Instalar XenCenter 5

Escrito por xavisan

Domingo, 12 de Octubre de 2008 08:11 - Actualizado Domingo, 12 de Octubre de 2008 08:28

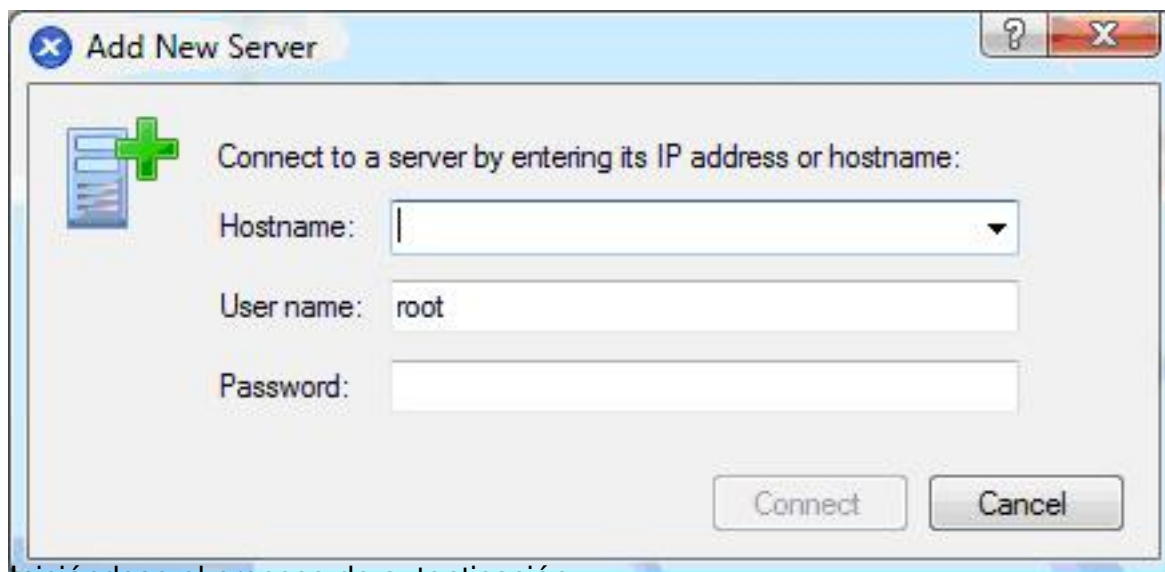


Posteriormente XenServer 5 solicita la creación de una clave para la instalación. Nos que especificar la IP

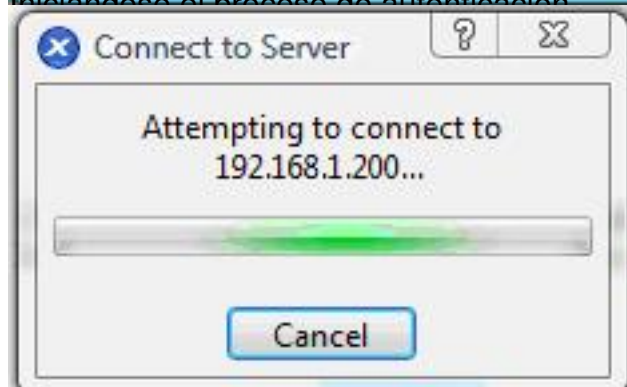
Como Instalar XenCenter 5

Escrito por xavisan

Domingo, 12 de Octubre de 2008 08:11 - Actualizado Domingo, 12 de Octubre de 2008 08:28



Iniciándose el proceso de autenticación



Una vez se ha establecido la conexión de forma exitosa se muestra la siguiente pantalla que nos permite configurar la opción por defecto de



Finalizando de esta forma el proceso de instalación y configuración.